

동의대학교 무선인터넷 사용안내

PDA 사용자



동의대학교
DONG-EUI UNIVERSITY

전 산 정보 원

1. PDA에서 무선랜 접속 프로그램 iPAQ 사용법

IPAQ Wireless 실행시키기(무선접속프로그램)

1. Start(시작) > iPAQ Wireless 또는
2. iPAQ Wireless아이콘(우측하단) 클릭



IPAQ Wireless 실행시키기(무선접속프로그램)

1. 설정(구성) 버튼 클릭

Note:
PDA 모델에 따라 iPAQ초기 화면은 다를수 있습니다



Notice

iPAQ Wireless 화면이 오른쪽 그림과 같이 되어 있다면 지금 PDA의 무선랜이 비활성화 되어 있다는 의미 입니다.

왼쪽 첫번째 아이콘인 [Wi Fi] 버튼을 한번 클릭 하여 무선랜을 활성화 시켜 주시기 바랍니다.



2. PC에서 Pocket PC로 인증서 프로그램(pda802.1x) 및 인증서 복사 방법

1. **동의대학교 무선랜 접속 화면에 접속하여**
동의대학교 인증서(pda802.1x.p12)을 노트북으로
다운받는다

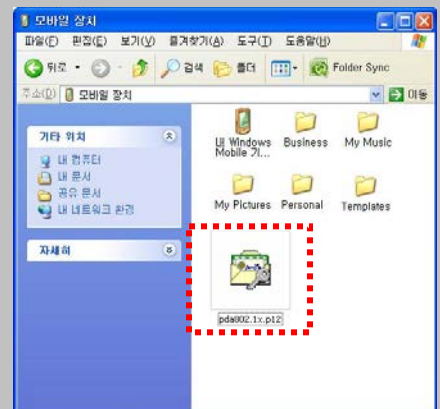


2. PC나 노트북에서 ActiveSync 프로그램을 설치를 한다
3. **탐색** 버튼을 클릭한다

Note:
설치하기 전에 PDA를 PC에 물리적으로
연결 확인한다

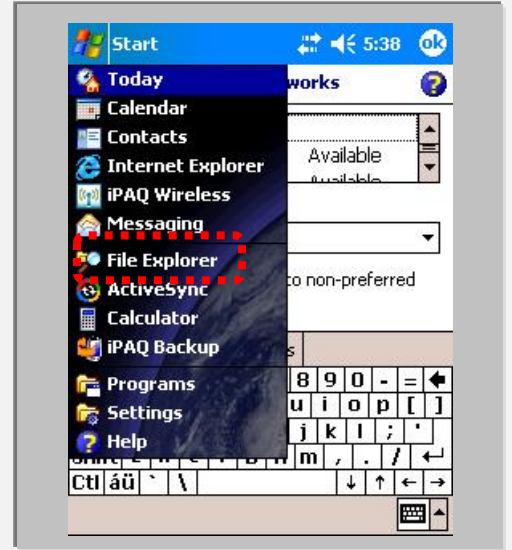


4. 노트북에 다운 받은 인증서를 원하는 폴더에 복사를 한다
EX) 모바일장치\pda802.1x.p12(인증서)



3. 인증서 프로그램(pda802.1x) 으로 인증서 사용 방법

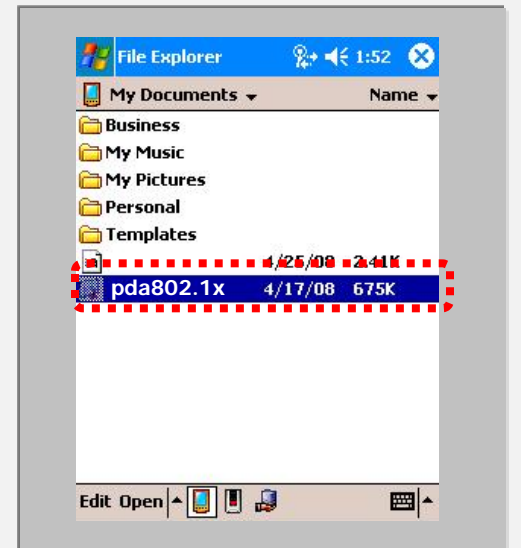
1. START -> File Explorer 를 실행 시킨다



2. pda802.1x 인증서 프로그램을 더블 클릭해서 실행한다

Note:

[2-4]에서 인증서 프로그램(pda802.1x) 복사한 경로 참조

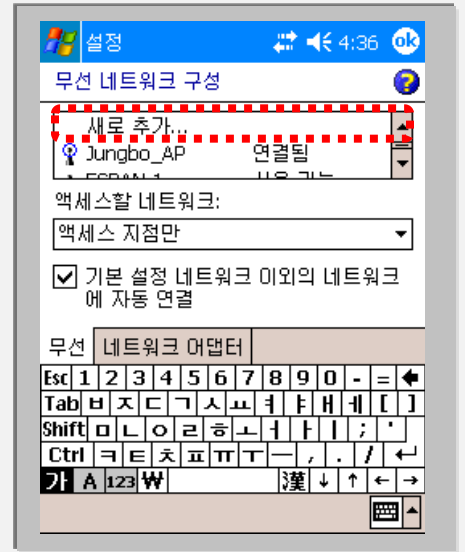


3. 인증서에 대한 비밀번호를 [1111]으로 입력한다.

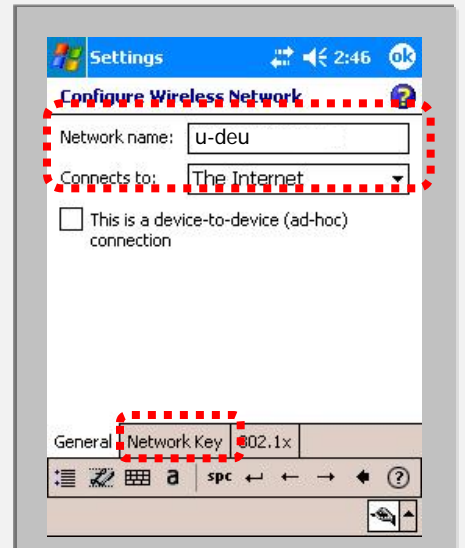
4. PDA에서 무선 보안 접속 셋팅법

Settings-인증설정

1. '새로 추가' 클릭

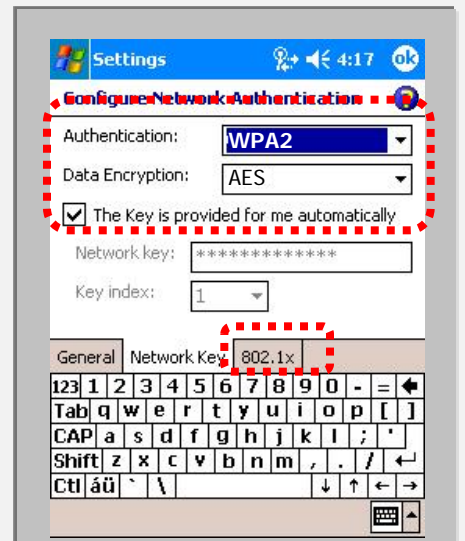


2. 'Network name-네트워크 이름'- SSID(u-deu)를 입력
3. 'Connects to'- 'The Internet' 설정
4. 하단 [Network Key] 탭 클릭



데이터 암호화 방식 셋팅

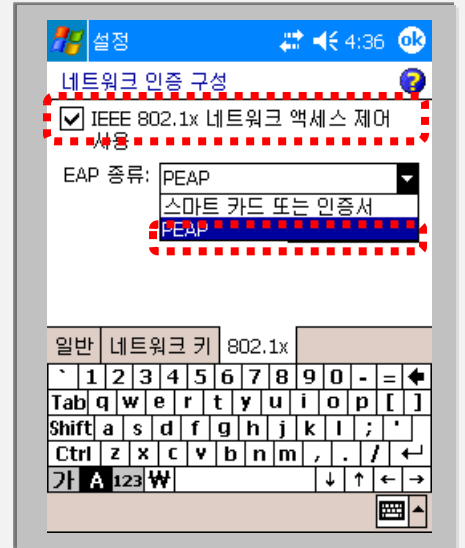
5. WPA2 선택 후 자동 키 체크
EX) 데이터 암호화 방식 - AES
6. [802.1x] 탭 클릭



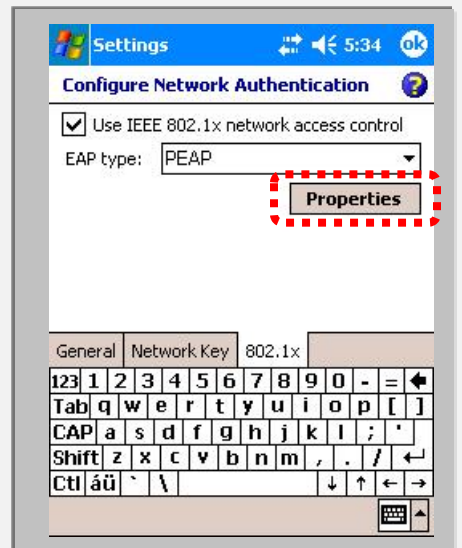
4. PDA에서 무선 보안 접속 셋팅법

802.1x 인증 방식 셋팅

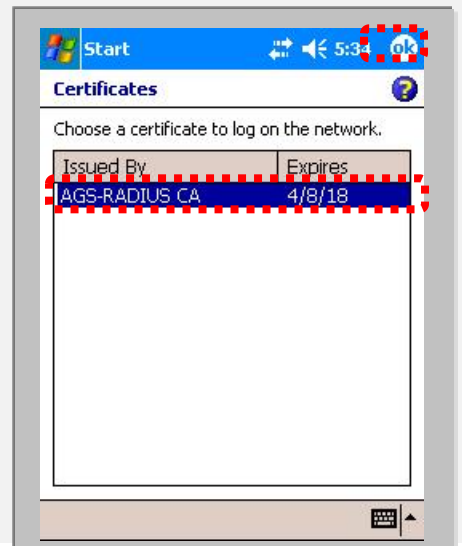
7. 'IEEE 802.1x' 인증 사용 부분을 체크
8. EAP방식(EAP Type)에서 PEAP 방식을 선택



9. 속성(properties) 버튼을 클릭

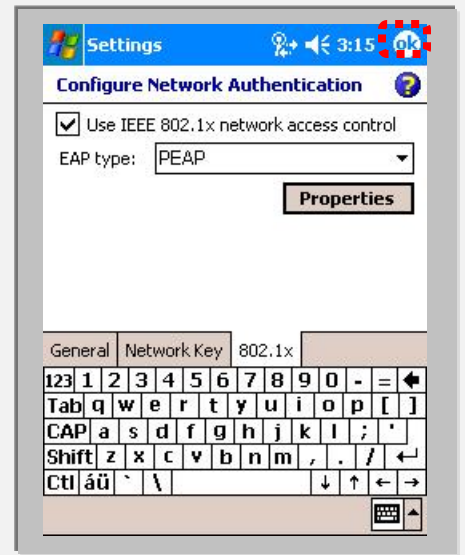


10. 생성된 인증서를 선택

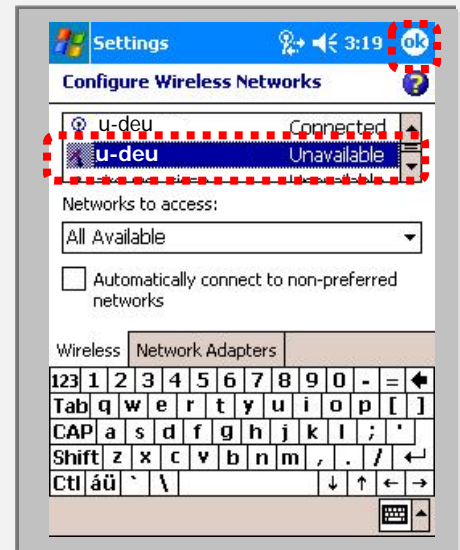


5. PDA에서 802.1x 이용한 접속 및 연결 확인

1. [ok] 버튼 클릭



2. SSID(HANSUNG-WLAN)선택한 후 [ok] 클릭하면 로그인 창이 나타난다

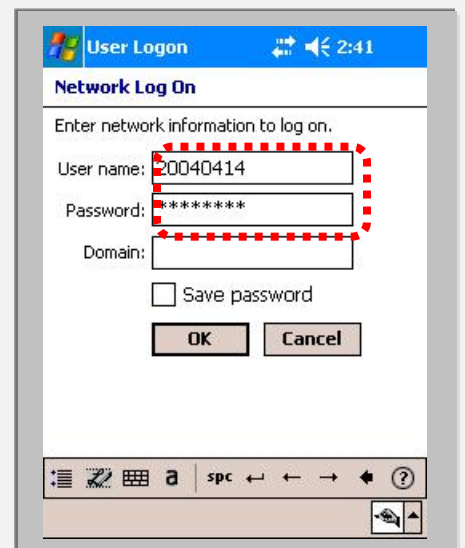


3. 정확한 아이디 및 패스워드를 입력한다

Note:

ID : 교직원 번호 또는 학번

PW : 종합정보시스템 패스워드



5. HP PDA에서 802.1x 접속 및 연결 확인

4. 인증 된 것을 확인 할 경우 Manager를 선택



5. 연결된 것을 확인 할 수 있다

